

УТВЕРЖДАЮ

Директор

«Булановская ООШ»(ОСИ)



Кобзева В.Н.

«19» 02 2021г.

**АКТ ОБСЛЕДОВАНИЯ
объекта социальной инфраструктуры
К ПАСПОРТУ ДОСТУПНОСТИ ОСИ № 543 от 19.02.2021г**

Белгородская область
Наименование территориального
образования субъекта Российской
Федерации

« 19 » 02 2021 г.

1. Общие сведения об объекте

1.1. Наименование (вид) объекта муниципальное бюджетное общеобразовательное учреждение «Булановская основная общеобразовательная школа Шебекинского района Белгородской области»

1.2. Адрес объекта **309284 Белгородская область
Шебекинский район
село Булановка
улица Ленина б/н
309284 Белгородская область
Шебекинский район
село Булановка
улица Молодежная б/н**

1.3. Сведения о размещении объекта

Здание 1 - двухэтажное, 3000 кв.м- школа,

Здание 2- одноэтажное, 347,7кв.м-детский сад

- наличие прилегающего земельного участка (да, нет) да- 1.5 га (школа);

1.4. Год постройки здания: 1972-детский сад, 1994 г.- школа, последнего капитального ремонта -нет.

1.5. Дата предстоящих плановых ремонтных работ: текущего июль 2021 год, капитального 2023 год

1.6. Название организации (учреждения), (полное юридическое наименование – согласно Уставу, краткое наименование) муниципальное бюджетное общеобразовательное учреждение «Булановская основная общеобразовательная школа Шебекинского района Белгородской области»; МБОУ «Булановская ООШ»

1.7. Юридический адрес организации (учреждения) **309284 Белгородская область
Шебекинский район
село Булановка
улица Ленина б/н
309284 Белгородская область
Шебекинский район
село Булановка
улица Молодежная б/н**

2. Характеристика деятельности организации на объекте (образовательная деятельность)

Дополнительная информация:

2.1 Сфера деятельности **образование**

2.2 Виды оказываемых услуг-**образовательные услуги**

3. Состояние доступности объекта

3.1. Путь следования к объекту пассажирским транспортом

(описать маршрут движения с использованием пассажирского транспорта)
Автомобильным транспортом по ул. Ленина, автобусом (маршрут) г. Шебекино-Булановка.

Маршрут движения к зданию осуществляется транспортом: **нет**

3.2. Путь к объекту от ближайшей остановки пассажирского транспорта:

3.2.1 расстояние до объекта от остановки транспорта – до 1 здания(школа) -110 м, до 2 здания (детский сад)-130 м

3.2.2 время движения (пешком) до 1 здания(школа) -2-3 мин., до 2 здания (детский сад)-10 мин

3.2.3 наличие выделенного от проезжей части пешеходного пути: **да**

3.2.4 Перекрестки: **нет**

3.2.5 Информация на пути следования к объекту: **нет**

3.2.6 Перепады высоты на пути: **нет**

Их обустройство для инвалидов на коляске: **нет**

3.3. Организация доступности объекта для инвалидов – форма обслуживания

№ п/п	Категория инвалидов (вид нарушения)	Вариант организации доступности объекта (формы обслуживания)*
1.	Все категории инвалидов и МГН	ДУ
	<i>в том числе инвалиды:</i>	
2	передвигающиеся на креслах-колясках	ВНД
3	с нарушениями опорно-двигательного аппарата	ДУ
4	с нарушениями зрения	ДУ
5	с нарушениями слуха	ДУ
6	с нарушениями умственного развития	ДУ

* - указывается один из вариантов: «А», «Б», «ДУ», «ВНД»

3.4. Состояние доступности основных структурно-функциональных зон

№ п/п	Основные структурно-функциональные зоны	Состояние доступности, в том числе для основных категорий	Приложение	
			№ на плане	№ фото

		инвалидов**		
1	Территория, прилегающая к зданию (участок)	ДУ	Ф. 1-4	Б/н
2	Вход (входы) в здание	ДУ		
3	Путь (пути) движения внутри здания (в т.ч. пути эвакуации)	ДУ		
4	Зона целевого назначения здания (целевого посещения объекта)	ДУ		
5	Санитарно-гигиенические помещения	ДУ		
6	Система информации и связи (на всех зонах)	ДУ		
7	Пути движения к объекту (от остановки транспорта)	ДУ		

** Указывается: ДП-В - доступно полностью всем; ДП-И (К, О, С, Г, У) – доступно полностью избирательно (указать категории инвалидов); ДЧ-В - доступно частично всем; ДЧ-И (К, О, С, Г, У) – доступно частично избирательно (указать категории инвалидов); ДУ - доступно условно, ВНД - недоступно

3.5. ИТОГОВОЕ ЗАКЛЮЧЕНИЕ о состоянии доступности ОСИ: ДУ

4. Управленческое решение:

4.1. Рекомендации по адаптации основных структурных элементов объекта:

№ п \п	Основные структурно-функциональные зоны объекта	Рекомендации по адаптации объекта (вид работы)*
1	Территория, прилегающая к зданию (участок)	Нуждается (капитальный)
2	Вход (входы) в здание	Нуждается (капитальный)
3	Путь (пути) движения внутри здания (в т.ч. пути эвакуации)	Нуждается (капитальный)
4	Зона целевого назначения здания (целевого посещения объекта)	Нуждается (капитальный)
5	Санитарно-гигиенические помещения	Нуждается (капитальный)
6	Система информации на объекте (на всех зонах)	Нуждается (капитальный)
7	Пути движения к объекту (от остановки транспорта)	Нуждается (капитальный)
8.	Все зоны и участки	Нуждается (капитальный)

*- указывается один из вариантов (видов работ): не нуждается; ремонт (текущий, капитальный); индивидуальное решение с ТСР; технические решения невозможны – организация альтернативной формы обслуживания

4.2. Период проведения работ 2021-2025 годы

4.3 Ожидаемый результат (по состоянию доступности) после выполнения работ по адаптации : **основные структурно-функциональных зоны объекта доступны полностью всем категориям инвалидов.**

Оценка результата исполнения программы, плана (по состоянию доступности)-
доступно полностью всем.

4.4. Для принятия решения **требуется**, не требуется (*нужное подчеркнуть*):

4.4.1. согласование **Комиссии по координации деятельности в сфере обеспечения доступной среды жизнедеятельности для инвалидов и других МГН**

4.4.2. согласование работ с надзорными органами (*в сфере проектирования и строительства, архитектуры, охраны памятников, другое - указать*)

4.4.3. техническая экспертиза; разработка проектно-сметной документации;

4.4.4. согласование с вышестоящей организацией (собственником объекта);

4.4.5. согласование с общественными организациями инвалидов

4.4.6. другое: **требуется дополнительное финансирование на проведение текущего ремонта.**

Имеется заключение уполномоченной организации о состоянии доступности объекта (*наименование документа и выдавшей его организации, дата*), прилагается –**нет.**

4.7. Информация может быть размещена (обновлена) на Карте доступности субъекта Российской Федерации <http://bul-school.ucoz.ru/>

5. Особые отметки

ПРИЛОЖЕНИЯ:

Результаты обследования:

- | | |
|--|----------------|
| 1. Территории, прилегающей к объекту | на <u>2</u> л. |
| 2. Входа (входов) в здание | на <u>2</u> л. |
| 3. Путей движения в здании | на <u>3</u> л. |
| 4. Зоны целевого назначения объекта | на <u>4</u> л. |
| 5. Санитарно-гигиенических помещений | на <u>2</u> л. |
| 6. Системы информации (и связи) на объекте | на <u>2</u> л. |

Результаты фотофиксации на объекте _____ на 13 л.

Поэтажные планы, паспорт БТИ _____ на 3 л.

Другое (в том числе дополнительная информация о путях движения к объекту)___

Руководитель рабочей группы:

Заместитель главы администрации

Шебекинского городского округа по социальной политике.

- Кочерова

Анна Михайловна

Члены рабочей группы:

Начальник управления социальной защиты населения администрации Шебекинского городского округа

- Таранникова

Наталья Анатольевна

Начальник МКУ «Управление образования Шебекинского городского округа Белгородской области»

- Сабадаш

Анатолий Михайлович

Председатель Шебекинской местной
организации Белгородской региональной
организации Общероссийской общественной
организации Всероссийское общество инвалидов

- Кулиш Надежда
Николаевна

Секретарь Шебекинской местной
организации Белгородской
региональной организации
Общероссийской общественной организации
инвалидов «Всероссийского ордена
Трудового Красного Знамени общества слепых»

- Безуглый
Андрей Сергеевич

**Представитель организации, расположенной
на объекте:**

Директор МБОУ «Булановская ООШ»»

- Кобзева Валентина
Николаевна

Управленческое решение согласовано «_____» _____ 2021 г.

Комиссией по координации деятельности в сфере формирования доступной среды жизнедеятельности для инвалидов и других маломобильных групп населения, утверждённой постановлением администрации Шебекинского городского округа № 664 от 26.05.2020 г.

Оценка результата исполнения программы, плана (по состоянию доступности)-
доступно полностью всем.

4.4. Для принятия решения **требуется**, не требуется (*нужное подчеркнуть*):

4.4.1. согласование **Комиссии по координации деятельности в сфере обеспечения доступной среды жизнедеятельности для инвалидов и других МГН**

4.4.2. согласование работ с надзорными органами (*в сфере проектирования и строительства, архитектуры, охраны памятников, другое - указать*)

4.4.3. техническая экспертиза; разработка проектно-сметной документации;

4.4.4. согласование с вышестоящей организацией (собственником объекта);

4.4.5. согласование с общественными организациями инвалидов

4.4.6. другое: **требуется дополнительное финансирование на проведение текущего ремонта.**

Имеется заключение уполномоченной организации о состоянии доступности объекта (*наименование документа и выдавшей его организации, дата*), прилагается **нет**.

4.7. Информация может быть размещена (обновлена) на Карте доступности субъекта Российской Федерации <http://bul-school.ucoz.ru/>

5. Особые отметки

ПРИЛОЖЕНИЯ:

Результаты обследования:

- | | |
|--|----------------|
| 1. Территории, прилегающей к объекту | на <u>2</u> л. |
| 2. Входа (входов) в здание | на <u>2</u> л. |
| 3. Путей движения в здании | на <u>3</u> л. |
| 4. Зоны целевого назначения объекта | на <u>4</u> л. |
| 5. Санитарно-гигиенических помещений | на <u>2</u> л. |
| 6. Системы информации (и связи) на объекте | на <u>2</u> л. |

Результаты фотофиксации на объекте _____ на 13 л.

Позэтажные планы, паспорт БТИ _____ на 3 л.

Другое (в том числе дополнительная информация о путях движения к объекту) _____

Руководитель рабочей группы:

Заместитель главы администрации

Шебекинского городского округа по социальной политике.

- Кочерова
Анна Михайловна

Члены рабочей группы:

Начальник управления социальной защиты населения администрации Шебекинского городского округа

- Таранникова
Наталья Анатольевна

Начальник МКУ «Управление образования Шебекинского городского округа Белгородской области»

- Сабадаш
Анатолий Михайлович

Председатель Шебекинской местной
организации Белгородской региональной
организации Общероссийской общественной
организации, Всероссийское общество инвалидов

- Кулиш Надежда
Николаевна

Секретарь Шебекинской местной
организации Белгородской
региональной организации
Общероссийской общественной организации
инвалидов «Всероссийского ордена
Трудового Красного Знамени общества слепых»

- Безуглый
Андрей Сергеевич

Представитель организации, расположенной
на объекте:
Директор МБОУ «Булановская ООШ»»

- Кобзева Валентина
Николаевна

Управленческое решение согласовано « ____ » _____ 2021 г.

Комиссией по координации деятельности в сфере формирования доступной среды жизнедеятельности для инвалидов и других маломобильных групп населения, утверждённой постановлением администрации Шебекинского городского округа № 664 от 26.05.2020 г.

**Приложение 1
к Акту обследования ОСИ
паспорта доступности ОСИ
№ 543 от «19»_02_2021г.**



**УТВЕРЖДАЮ
Директор(ОСИ)
В.Н. Кобзева
«19»_02_2021 г.**

I Результаты обследования:

1. Территории, прилегающей к зданию (участка)

Муниципальное бюджетное общеобразовательное учреждение «Булановская основная общеобразовательная школа Шебекинского района Белгородской области»

№ п/п	Наименование функционально - планировочного элемента	Наличие элемента			Выявленные нарушения и замечания		Работы по адаптации объектов	
		есть/нет	№ на плане	№ фото	Содержание	Значимо для инвалида (категория)	Содержание	Виды работ
1.1	Входы (входы) на территорию	есть	Б.н.	1.1.-1.3.	-Нарушение целостности асфальтового покрытия	все	Запланировать ремонт	Капитальный ремонт
1.2	Путь (пути) движения на территории	есть	Б.н.	2.1.-2.2.	- отсутствует обозначение направлений движения ко входам для МГН; - отсутствуют оборудованные места отдыха для МГН;	все	отсутствие маркировки; оборудовать места отдыха для МГН	Индивидуальные решения с ТСР
1.3	Лестница (наружная)	нет	Б.н.	-	Лестницы нет	-	нет	не нуждается
1.4	Пандус (наружный)	нет	-	-	пандус отсутствует	К	Установить пандус	Индивидуальные решения с ТСР
1.5	Автостоянка и парковка	есть	Б.н.	4.1.	Не обустроена зона	К	Обустроить зону	Индивидуальные решения с ТСР нет

	ОБЩИЕ требования к зоне				-Нарушение целостности асфальтового покрытия - отсутствует обозначение направлений движения ко входам для МГН; - отсутствуют оборудованные места отдыха для МГН;	все	отсутствие маркировки; оборудовать места отдыха для МГН	Индивидуальные решения с ТСП
					Установка пандуса	К	Установить пандус	Индивидуальные решения с ТСП
					Не обустроена зона парковки	К	Обустроить зону	Индивидуальные решения с ТСП нет

II Заключение по зоне:

Наименование структурно-функциональной зоны	Состояние доступности* (к пункту 3.4 Акта обследования ОСИ)	Приложение		Рекомендации по адаптации (вид работы)** к пункту 4.1 Акта обследования ОСИ
		№ на плане	№ фото	
Территория, прилегающая к зданию (участок)	ДУ	Б.н.	1-4	Индивидуальные решения с ТСП

* указывается: **ДП-В** - доступно полностью всем; **ДП-И** (К, О, С, Г, У) – доступно полностью избирательно (указать категории инвалидов); **ДЧ-В** - доступно частично всем; **ДЧ-И** (К, О, С, Г, У) – доступно частично избирательно (указать категории инвалидов); **ДУ** - доступно условно, **ВНД** - недоступно

**указывается один из вариантов: не нуждается; ремонт (текущий, капитальный); индивидуальное решение с ТСП; технические решения невозможны – организация альтернативной формы обслуживания

Комментарий к заключению:

**Приложение 2
к Акту обследования ОСИ
паспорта доступности ОСИ
№ 543 от 19 02 2021 г.**



**УТВЕРЖДАЮ
Директор(ОСИ)
В.Н. Кобзева
« 19 » 02 2021 г.**

I Результаты обследования:

2. Входа (входов) в здание

Муниципальное бюджетное общеобразовательное учреждение «Булановская основная общеобразовательная школа Шебекинского района Белгородской области»

№ п/п	Наименование функционально-планировочного элемента	Наличие элемента			Выявленные нарушения и замечания		Работы по адаптации объектов	
		есть/нет	№ на плане	№ фото	Содержание	Значимо для инвалида (категория)	Содержание	Виды работ
2.1	Лестница (наружная)	нет	Б.Н.		Лестницы нет	-	нет	Не нуждается
2.2	Пандус (наружный)	нет		-	пандус отсутствует	-	Установить пандус	Индивидуальные решения с ТСР
2.3	Входная площадка (перед дверью)	есть	Б.Н.	6.1.-6.2.	Замечаний нет	К, О, С, Г, У	нет	Индивидуальные решения с ТСР
2.4	Дверь (входная)	есть	Б.Н.	6.1.-6.2.	Замечаний нет	К, О, С, Г, У	нет	Не нуждается
2.5	Тамбур	есть	Б.Н.	7.1.-7.2.	Замечаний нет	К, О, С, Г, У	нет	Не нуждается
	ОБЩИЕ требования к зоне		Б.Н.		Установка пандуса	К	Установить пандус	Индивидуальные решения с ТСР
					отсутствует системная информация на входе	все	организовать систему информации с цветовой м и	Индивидуальные решения с ТСР

							тактиль ным обознач ением препятст вий	
--	--	--	--	--	--	--	---	--

II Заключение по зоне:

Наименование структурно-функциональной зоны	Состояние доступности* (к пункту 3.4 Акта обследования ОСИ)	Приложение		Рекомендации по адаптации (вид работы)** к пункту 4.1 Акта обследования ОСИ
		№ на плане	№ фото	
Вход (входы) в здание	ДУ	Б.н.	5,6,7	индивидуальное решение с ТСП;

* указывается: **ДП-В** - доступно полностью всем; **ДП-И** (К, О, С, Г, У) – доступно полностью избирательно (указать категории инвалидов); **ДЧ-В** - доступно частично всем; **ДЧ-И** (К, О, С, Г, У) – доступно частично избирательно (указать категории инвалидов); **ДУ** - доступно условно, **ВНД** - недоступно

**указывается один из вариантов: не нуждается; ремонт (текущий, капитальный); индивидуальное решение с ТСП; технические решения невозможны – организация альтернативной формы обслуживания

Комментарий к заключению:

Приложение 3
к Акту обследования ОСИ
паспорта доступности ОСИ
№ 543 от « 19 » 02 2021г.



УТВЕРЖДАЮ
Директор (ОСИ)
В.Н. Кобзева
« 19 » 02 2021 г.

I Результаты обследования:

3. Пути (путей) движения внутри здания (в т.ч. путей эвакуации)

Муниципальное бюджетное общеобразовательное учреждение «Булановская основная общеобразовательная школа Шебекинского района Белгородской области»

№ п/п	Наименование функционально-планировочного элемента	Наличие элемента			Выявленные нарушения и замечания		Работы по адаптации объектов	
		есть/нет	на плане	№ фото	Содержание	Значимо для инвалида (категория)	Содержание	Виды работ
3.1	Коридор (вестибюль, зона ожидания, галерея, балкон)	есть	Б.н.	8.1.- 8.4	не продуман рациональный маршрут МГН к зоне целевого назначения и санитарно-гигиеническим помещениям; - отсутствие комплексной информации о пути и направлении движения со схемой расположения и функциональным назначением помещений; - отсутствие горизонтальных поручней вдоль стен; - отсутствие гардероба,	все	продумать и обозначить на схемах наиболее оптимальные пути движения к зоне целевого назначения и санитарно-гигиеническим помещениям, обеспечив их комплексной информацией (цветовые и тактильные направляющие); - установить поручни вдоль стен на путях движения МГН;	Индивидуальные решения с ТСР

					колясочной		- выделить и оборудовать помещения под гардероб и колясочную	
3.2	Лестница (внутри здания)	есть	Б.н.	9.1.- 9.2.	- отсутствие второго поручня, не обеспечена непрерывность имеющихся поручней; - лестницы не дублируются пандусами или подъёмными устройствами	к, о, с	- установить нормативные поручни на высоте 0,9 м с двух сторон и горизонтальным завершением на 0,3 м; - для преодоления вертикальных препятствий требуется приобретения ТСП (лестницехода	Индивидуальные решения с ТСП
3.3	Пандус (внутри здания)	Нет	-	-	-	-	-	-
3.4	Лифт пассажирский (или подъемник)	Нет	-	-	-	-	-	-
3.5	Дверь	есть	Б.н.	6.1.- 6.2.	- ненормативное размещение информационных обозначений помещений	-	- установить информационные рельефные таблички к каждому помещению рядом с дверью на высоте от 1,4 до 1,75м со стороны дверной ручки	Индивидуальные решения с ТСП
3.6	Пути эвакуации (в т.ч. зоны безопасности)	есть	Б.н.	10.1 - 10.2	Замечаний нет	-	нет	Не нуждается
	ОБЩИЕ требования к зоне				Отсутствует лифт	К,О	-	-

II Заключение по зоне:

Наименование структурно-функциональной зоны	Состояние доступности* (к пункту 3.4 Акта обследования ОСИ)	Приложение		Рекомендации по адаптации (вид работы)** к пункту 4.1 Акта обследования ОСИ
		№ на плане	№ фото	
Пути движения внутри здания (в т.ч.пути эвакуации)	ДУ	Б.н.	6,8,9,10	Индивидуальные решения с ТСП

* указывается: **ДП-В** - доступно полностью всем; **ДП-И** (К, О, С, Г, У) – доступно полностью избирательно (указать категории инвалидов); **ДЧ-В** - доступно частично всем; **ДЧ-И** (К, О, С, Г, У) – доступно частично избирательно (указать категории инвалидов); **ДУ** - доступно условно, **ВНД** - недоступно

**указывается один из вариантов: не нуждается; ремонт (текущий, капитальный); индивидуальное решение с ТСП; технические решения невозможны – организация альтернативной формы обслуживания

Комментарий к заключению:

Приложение 4 (Г)
к Акту обследования ОСИ
паспорта доступности ОСИ
№ 543_ от « 19 » 02 2021 г.



УТВЕРЖДАЮ
Директор(ОСИ)
В.Н. Кобзева
« 19 » 02 2021 г.

I Результаты обследования:

4. Зоны целевого назначения здания (целевого посещения объекта)

Вариант I – зона обслуживания инвалидов

Муниципальное бюджетное общеобразовательное учреждение «Булановская основная общеобразовательная школа Шебекинского района Белгородской области»

№ п/п	Наименование функционально-планировочного элемента	Наличие элемента			Выявленные нарушения и замечания		Работы по адаптации объектов	
		есть/нет	№ на плане	№ фото	Содержание	Значимо для инвалида (категория)	Содержание	Виды работ
4.1	Кабинетная форма обслуживания	есть	-	-	-	-	Нет	Не нуждается
4.2	Зальная форма обслуживания	есть	-	-	- в зале не выделены специальные места для инвалидов на креслах-колясках, инвалидов с нарушениями зрения и слуха;	к, о, с, г	- выделить в зале не менее 5% специально оборудованных мест с возможностью усиления звука и дублированием звуковой и визуальной информацией (организация сурдоперевода);	Индивидуальные решения с ТСР
4.3	Прилавочная форма обслуживания	нет	-	нет	-	-	-	не нуждается

4.4	Форма обслуживания с перемещением по маршруту	нет	-	нет	-	-	-	не нуждается
4.5	Кабина индивидуального обслуживания	нет	-	нет	-	-	-	не нуждается
	ОБЩИЕ требования к зоне	-	-	-	-	-	-	-

II Заключение по зоне:

Наименование структурно-функциональной зоны	Состояние доступности* (к пункту 3.4 Акта обследования ОСИ)	Приложение		Рекомендации по адаптации (вид работы)** к пункту 4.1 Акта обследования ОСИ
		№ на плане	№ фото	
Зона целевого назначения здания (целевого посещения объекта)	ДУ	-	-	-

* указывается: **ДП-В** - доступно полностью всем; **ДП-И** (К, О, С, Г, У) – доступно полностью избирательно (указать категории инвалидов); **ДЧ-В** - доступно частично всем; **ДЧ-И** (К, О, С, Г, У) – доступно частично избирательно (указать категории инвалидов); **ДУ** - доступно условно, **ВНД** - недоступно

**указывается один из вариантов: не нуждается; ремонт (текущий, капитальный); индивидуальное решение с ТСП; технические решения невозможны – организация альтернативной формы обслуживания

Комментарий к заключению:

Приложение 4 (II)
к Акту обследования ОСИ
паспорта доступности ОСИ
№ 543 от « 19 » 02 2021 г.



УТВЕРЖДАЮ
Директор(ОСИ)
В.Н. Кобзева
« 19 » 02 2021 г.

I Результаты обследования:

4. Зоны целевого назначения здания (целевого посещения объекта)

Вариант II – места приложения труда

Наименование функционально-планировочного элемента	Наличие элемента			Выявленные нарушения и замечания		Работы по адаптации объектов	
	есть/нет	№ на плане	№ фото	Содержание	Значимо для инвалида (категория)	Содержание	Виды работ
Место приложения труда	есть			-	-	-	нет

II Заключение по зоне:

Наименование структурно-функциональной зоны	Состояние доступности* (к пункту 3.4 Акта обследования ОСИ)	Приложение		Рекомендации по адаптации (вид работы)** к пункту 4.1 Акта обследования ОСИ
		№ на плане	№ фото	
-	-	-	-	-

* указывается: **ДП-В** - доступно полностью всем; **ДП-И** (К, О, С, Г, У) – доступно полностью избирательно (указать категории инвалидов); **ДЧ-В** - доступно частично всем; **ДЧ-И** (К, О, С, Г, У) – доступно частично избирательно (указать категории инвалидов); **ДУ** - доступно условно, **ВНД** - недоступно

**указывается один из вариантов: не нуждается; ремонт (текущий, капитальный); индивидуальное решение с ТСР; технические решения невозможны – организация альтернативной формы обслуживания

Комментарий к заключению: -

**Приложение 4 (Ш)
к Акту обследования ОСИ
паспорта доступности ОСИ
№ 543 от « 19 » 02 2021 г.**

УТВЕРЖДАЮ
Директор (ОСИ)
В.Н. Кобзева
« 19 » 02 2021 г.



I Результаты обследования:

4. Зоны целевого назначения здания (целевого посещения объекта)

Вариант Ш – жилые помещения

Наименование функционально-планировочного элемента	Наличие элемента			Выявленные нарушения и замечания		Работы по адаптации объектов	
	есть/нет	№ на плане	№ фото	Содержание	Значимо для инвалида (категория)	Содержание	Виды работ
Жилые помещения	нет		нет	-	-	-	нет

II Заключение по зоне:

Наименование структурно-функциональной зоны	Состояние доступности* (к пункту 3.4 Акта обследования ОСИ)	Приложение		Рекомендации по адаптации (вид работы)** к пункту 4.1 Акта обследования ОСИ
		№ на плане	№ фото	
Жилые помещения		-	-	нет

* указывается: **ДП-В** - доступно полностью всем; **ДП-И** (К, О, С, Г, У) – доступно полностью избирательно (указать категории инвалидов); **ДЧ-В** - доступно частично всем; **ДЧ-И** (К, О, С, Г, У) – доступно частично избирательно (указать категории инвалидов); **ДУ** - доступно условно, **ВНД** - недоступно

**указывается один из вариантов: не нуждается; ремонт (текущий, капитальный); индивидуальное решение с ТСР; технические решения невозможны – организация альтернативной формы обслуживания

**Приложение 5
к Акту обследования ОСИ
паспорта доступности ОСИ
№ 543 от « 19__ » 02__ 2021 г.**

УТВЕРЖДАЮ
Директор (ОСИ)
В.Н.Кобзева
« 19__ » 02__ 2021г.



I Результаты обследования:

5. Санитарно-гигиенических помещений

Муниципальное бюджетное общеобразовательное учреждение «Булановская основная общеобразовательная школа Шебекинского района Белгородской области»

№ п/п	Наименование функционально-планировочного элемента	Наличие элемента			Выявленные нарушения замечания		Работы по адаптации объектов	
		есть/нет	№ на плане	№ фото	Содержание	Значимо для инвалида (категория)	Содержание	Виды работ
5.1	Туалетная комната	есть	Б.н.	11.1-11.3	Не оборудована	К, О, С.	Установка поручней	Индивидуальное решение с ТСП
5.2	Душевая/ ванная комната	есть	Б.н.	12.1.-12.3.	Не оборудована	К, О, С.	Оборудовать душевую	Индивидуальное решение с ТСП
5.3	Бытовая комната (гардеробная)	нет	Б.н.	13.1-13.3	Не оборудована	К, О, С.	-	Индивидуальное решение с ТСП
	ОБЩИЕ требования к зоне		Б.н.		Отсутствуют поручни, не оборудована душевая	К, О, С.	Установить поручни, оборудовать душевую	Индивидуальное решение с ТСП

II Заключение по зоне:

Наименование структурно-функциональной зоны	Состояние доступности* (к пункту 3.4 Акта обследования ОСИ)	Приложение		Рекомендации по адаптации (вид работы)** к пункту 4.1 Акта обследования ОСИ
		№ на плане	№ фото	

Санитарно-гигиенические помещения	ДЧ-И	Б.н.	11,12,13	Индивидуальное решение с ТСП
-----------------------------------	-------------	------	----------	------------------------------

* указывается: **ДП-В** - доступно полностью всем; **ДП-И** (К, О, С, Г, У) – доступно полностью избирательно (указать категории инвалидов); **ДЧ-В** - доступно частично всем; **ДЧ-И** (К, О, С, Г, У) – доступно частично избирательно (указать категории инвалидов); **ДУ** - доступно условно, **ВНД** - недоступно

**указывается один из вариантов: не нуждается; ремонт (текущий, капитальный); индивидуальное решение с ТСП; технические решения невозможны – организация альтернативной формы обслуживания

Комментарий к заключению:

Приложение 6
к Акту обследования ОСИ
паспорта доступности ОСИ
№ 543 от « 19 » 02 2021 г.



УТВЕРЖДАЮ
Директор (ОСИ)
В.Н. Кобзева
« 19 » 02 2021 г.

I Результаты обследования:

6. Системы информации на объекте

Муниципальное бюджетное общеобразовательное учреждение «Булановская основная общеобразовательная школа Шебекинского района Белгородской области»

№ п/п	Наименование функционально-планировочного элемента	Наличие элемента			Выявленные нарушения и замечания		Работы по адаптации объектов	
		есть/нет	№ на плане	№ фото	Содержание	Значимо для инвалида (категория)	Содержание	Виды работ
6.1	Визуальные средства	нет	Б.н.		Нарушение нормативных требований к размещению визуальной информации, отсутствие информации на ясном языке	все	Организовать размещение комплексной системы информации на всех зонах объекта	Индивидуальные решения с ТСР
6.2	Акустические средства	нет	Б.н.		Отсутствие акустической системы информирования и оповещения об опасности	все	Организовать размещение комплексной системы информации на всех зонах объекта	Индивидуальные решения с ТСР
6.3	Тактильные средства	-			Отсутствие дублирования информации тактильными средствами	С	Организовать размещение комплексной системы информации на всех зонах объекта	Индивидуальные решения с ТСР
	ОБЩИЕ требования к зоне				Нарушены требования непрерывности информации, своевременного ориентирования	все	Организовать размещение комплексной системы информации на всех зонах объекта	Индивидуальные решения с ТСР

					я однозначного опознания объектов и мест посещения			
--	--	--	--	--	---	--	--	--

II Заключение по зоне:

Наименование структурно-функциональной зоны	Состояние доступности* (к пункту 3.4 Акта обследования ОСИ)	Приложение		Рекомендации по адаптации (вид работы)** к пункту 4.1 Акта обследования ОСИ
		№ на плане	№ фото	
Система информации на объекте	ВНД	Б.н.	-	Организационные мероприятия, текущий ремонт, индивидуальное решение с ТСР

* указывается: **ДП-В** - доступно полностью всем; **ДП-И** (К, О, С, Г, У) – доступно полностью избирательно (указать категории инвалидов); **ДЧ-В** - доступно частично всем; **ДЧ-И** (К, О, С, Г, У) – доступно частично избирательно (указать категории инвалидов); **ДУ** - доступно условно, **ВНД** - недоступно

**указывается один из вариантов: не нуждается; ремонт (текущий, капитальный); индивидуальное решение с ТСР; технические решения невозможны – организация альтернативной формы обслуживания

Комментарий к заключению:

Фото 1.1. Здание 1



Фото 1.2. Здание 1



Фото 1.3. Здание 2

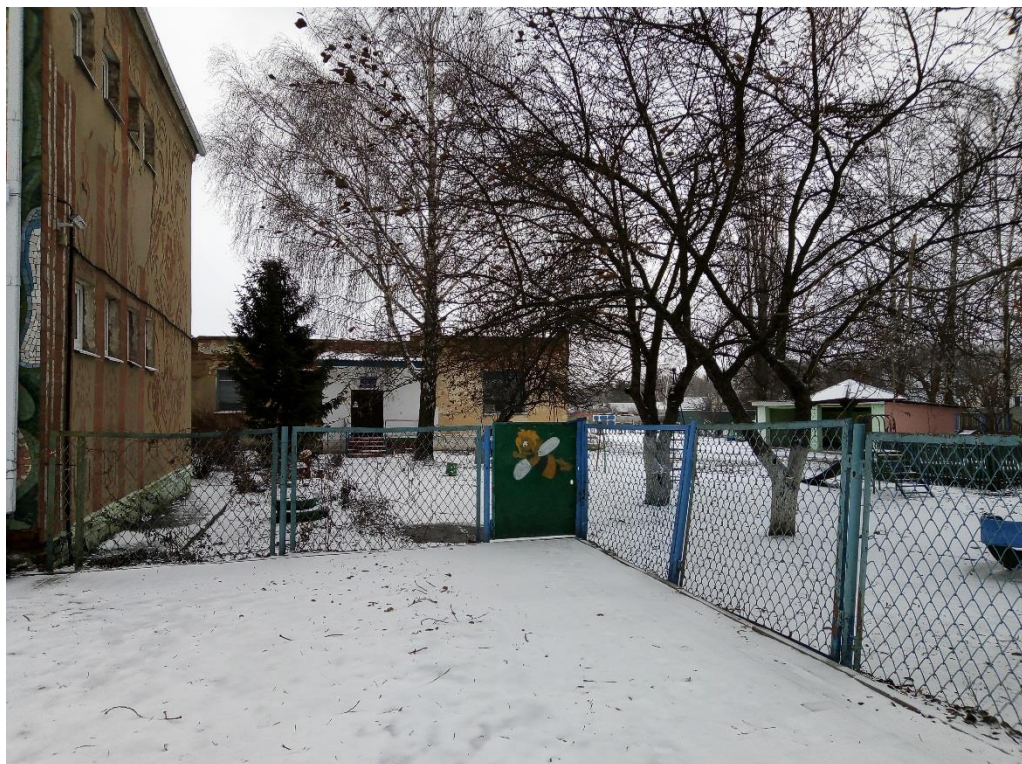


Фото 2.1. Здание 1



Фото 2.2. Здание 2



Фото 4.1. Здание 1



Фото 6.1. Здание 1



Фото 6.2. Здание 2



Фото 7.1. Здание 1



Фото 7.2. Здание 2



Фото 8.1. Здание 1

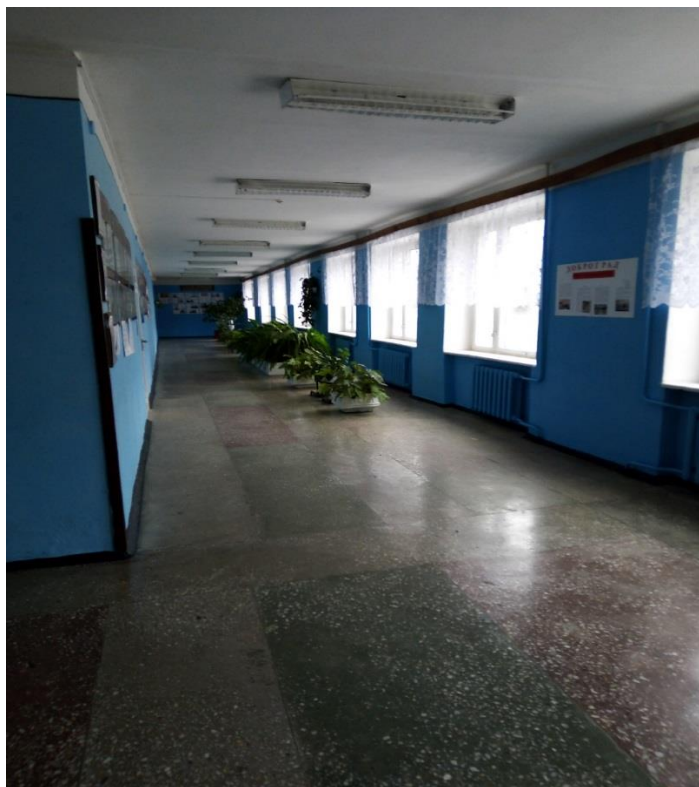


Фото 8.2. Здание 1

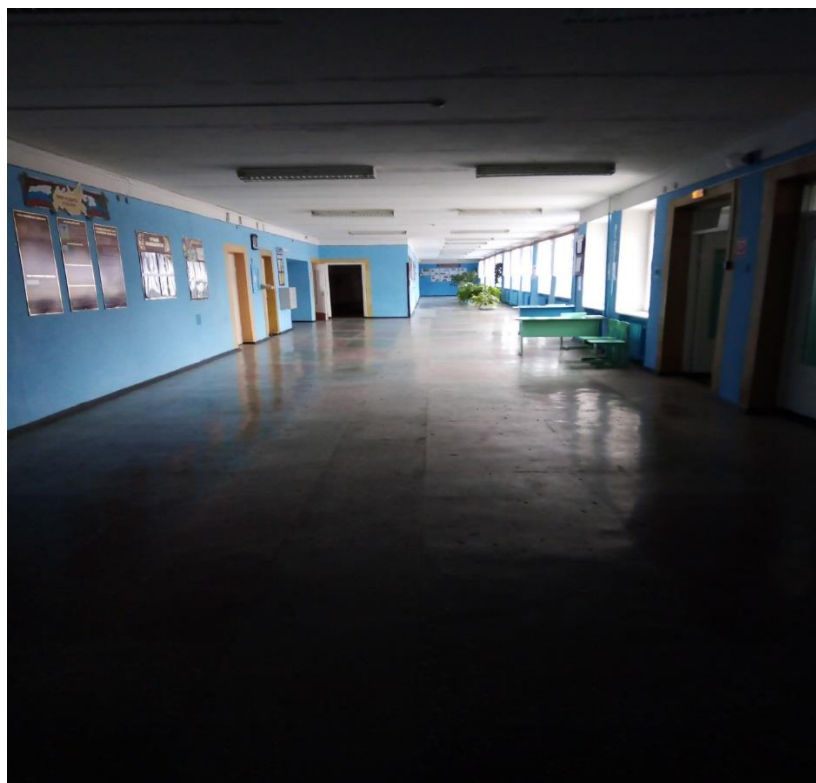


Фото 8.3. Здание 2



Фото 8.4. Здание 2

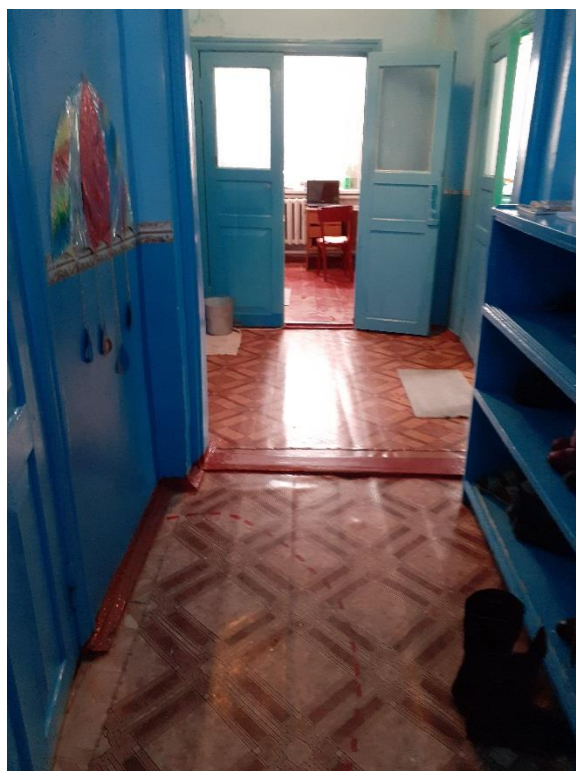


Фото 9.1. Здание 1

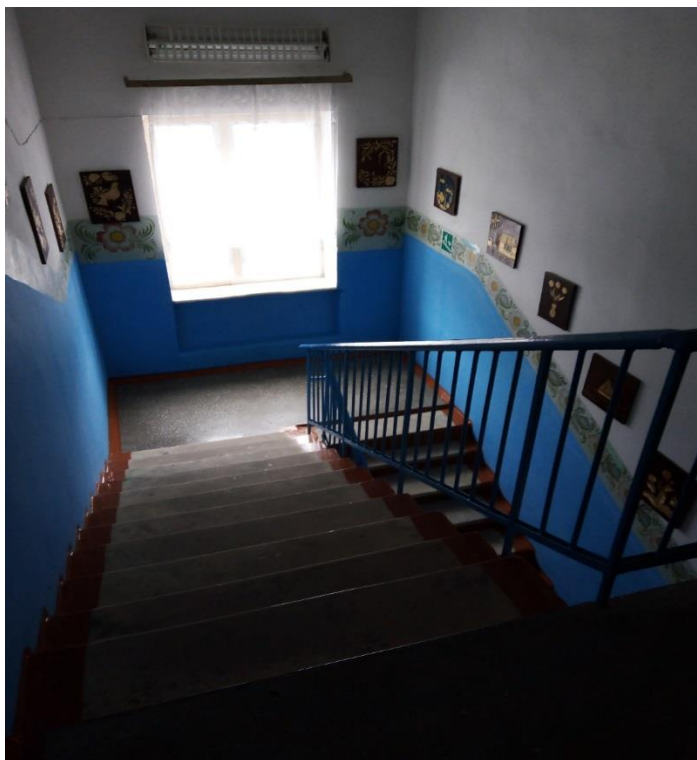


Фото 9.2. Здание 1



Фото 10.1. Здание 1



Фото 10.2. Здание 2



Фото 11.1 Здание 1

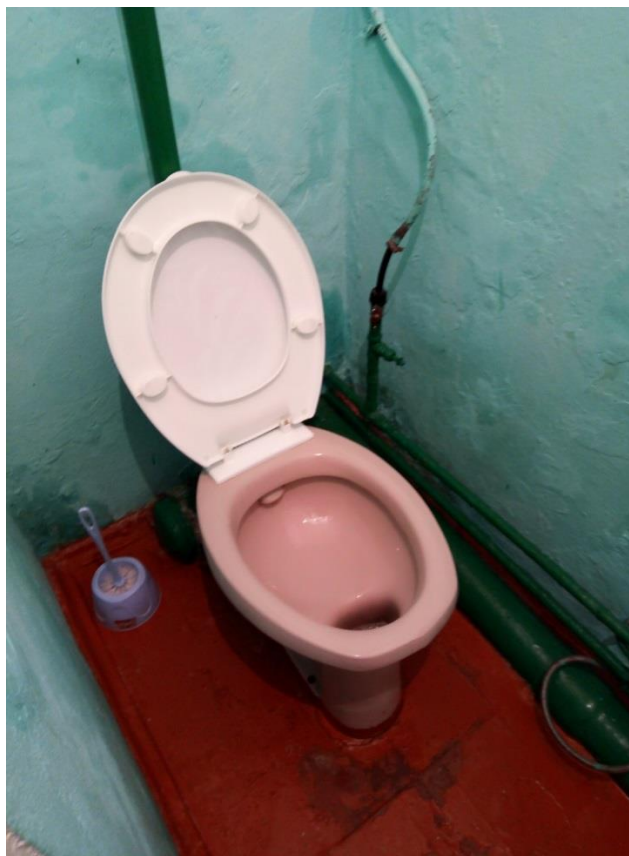


Фото 11.2 Здание 2



Фото 11.3 Здание 2

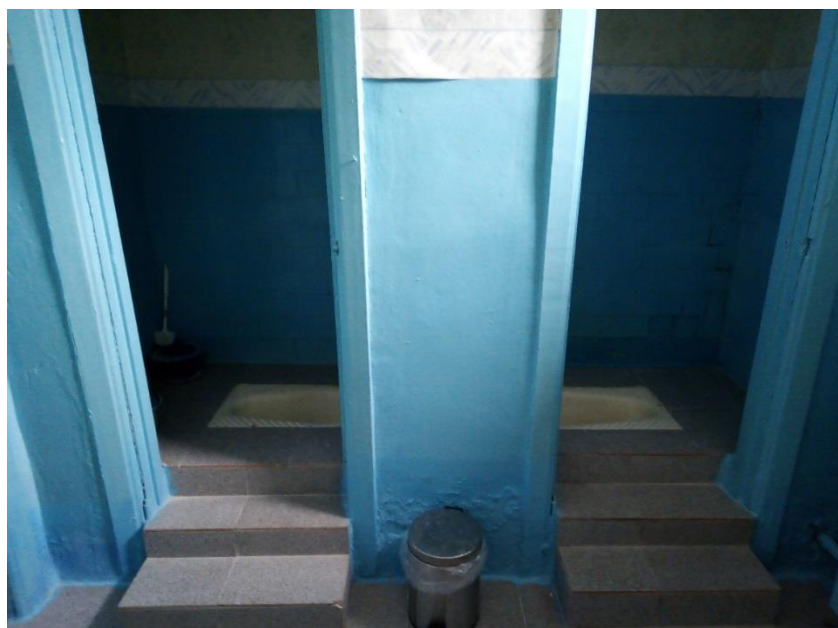


Фото 12.1 Здание 1



Фото 12.2 Здание 2



Фото 12.3 Здание 2



Фото 13.2 Здание 2

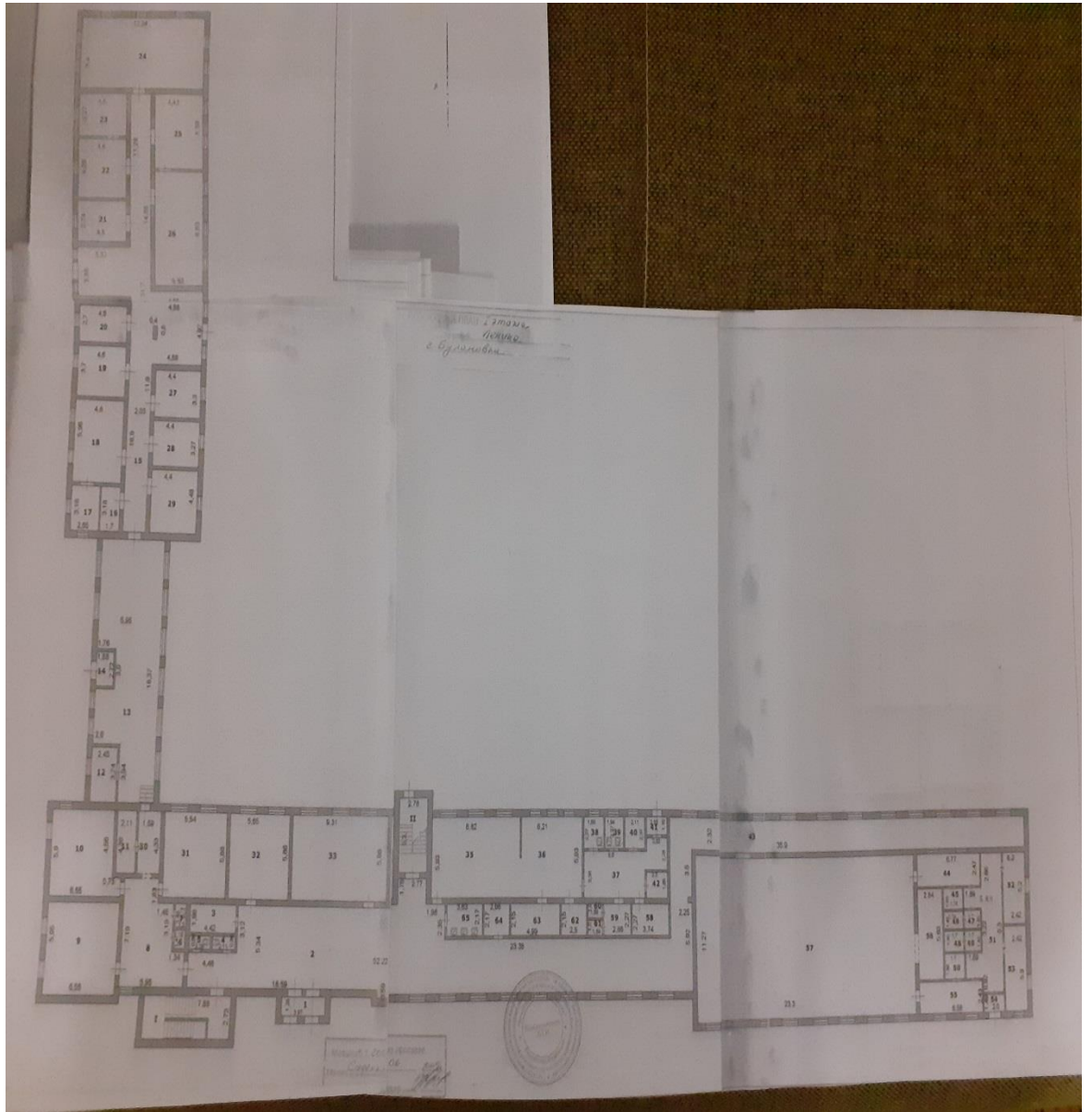


Фото 13.3 Здание 2



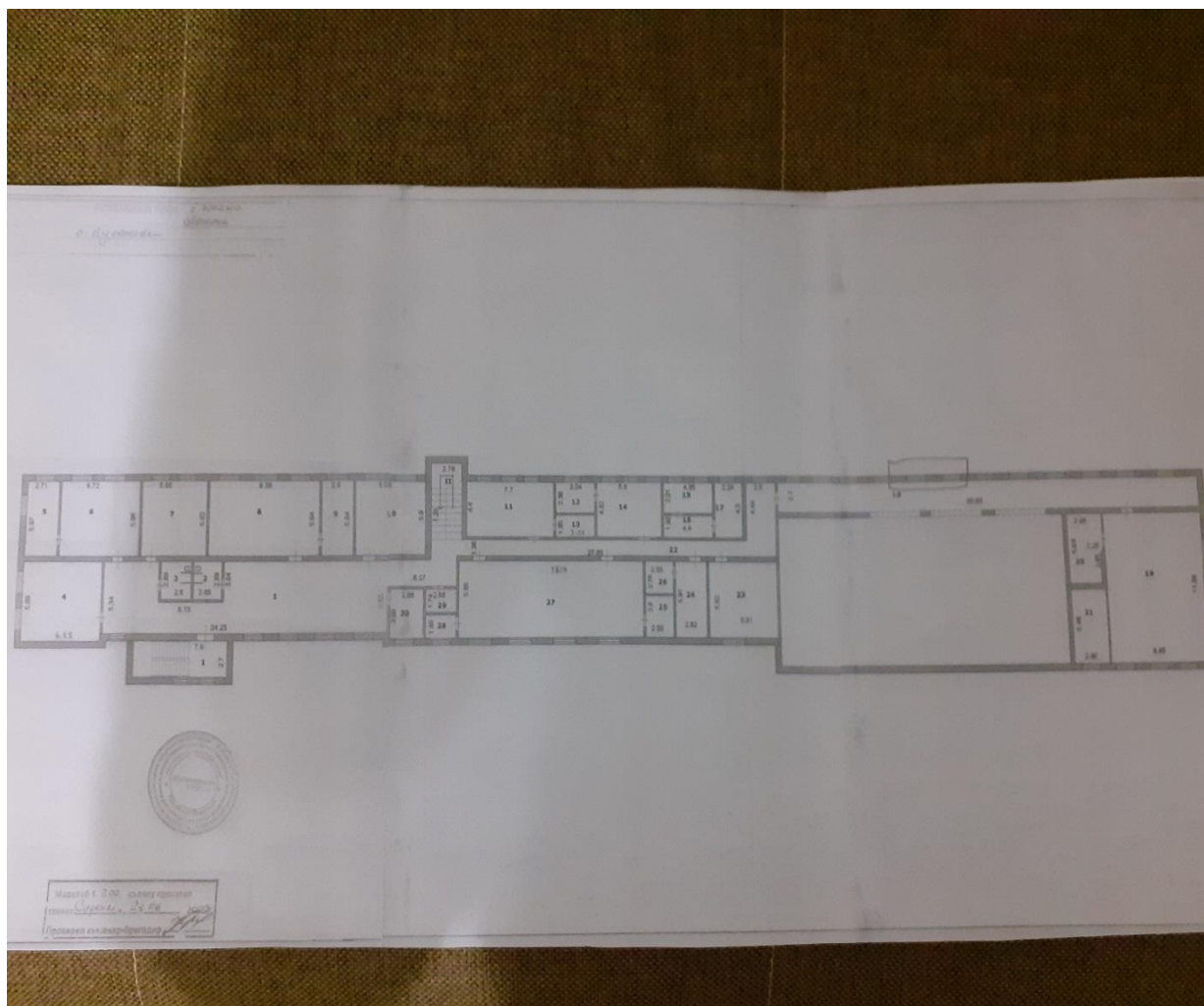
Поэтажный план здания 1

1 этаж



Поэтажный план здания 1

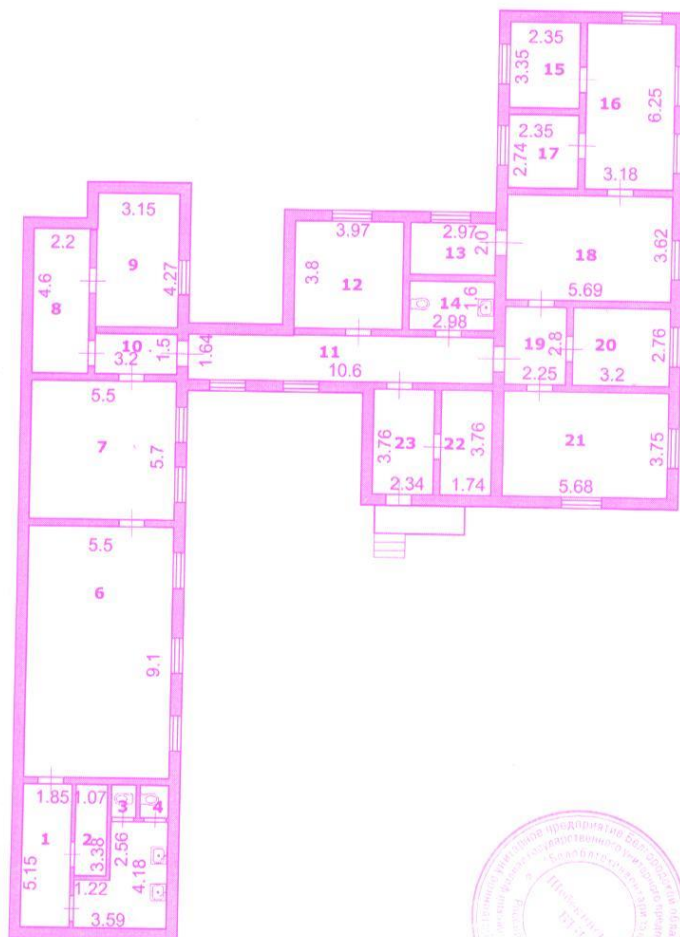
2 этаж



Поэтажный план здания 2

ПОЭТАЖНЫЙ ПЛАН. 1 этаж

ул Молодежная, Шебекинский р-н., с. Булановка



Техник Сиденко Т.П.
Проверил инженер-бригадир Ракова Н.В.
Дата обследования 05 мая 2009

